

JETTER
UNIFLOW

屋内用パイプレスシートシャッター

JETTER

自動復帰機能・反転上昇機能付



UNIFLOW

ECOと安全、
使いやすさを
さらに追求

屋内用パイプレスシートシャッター

JETTER

JT-1 制御盤内蔵タイプ

JT-1T 制御盤外付タイプ

JT-2T 制御盤外付タイプ

シートの自動復帰と 反転上昇を実現した パイプレスシートシャッター 「JETTER」。

下降中のシートへの接触を感知して反転上昇。
万が一シートが外れた場合も自動で復帰。
安全でシートの破損も防ぐパイプレス設計です。
動作音もより静かになりました。



制御盤をボックスに内蔵し、
省スペース・省配線をスマートに実現。



制御盤を外付仕様にしたタイプ。
取付条件・環境に応じてお選びください。



幅・高さとも最大4500mmまで自由に制作可能。
より大きな開口部に対応できます。

JETTERの特長

1 自動復帰機能

JT-1 JT-1T JT-2T

万一シートが外れた場合、上昇時にレール内へ自動で復帰し、通常運転に戻ります。



2 反転上昇機能

JT-1 JT-1T JT-2T

下降中に人や物に接触した際はシートが反転し上昇します。接触時の衝撃が低減され、人や物への負担が抑えられます。



3 容易な非常脱出

JT-1 JT-1T JT-2T

手で容易にシートを外すことができるので、非常時には避難経路を確保することができます。



4 コンパクト設計でスペースを有効活用

JT-1 JT-1T

コンパクトなボックスサイズで、狭い所でも有効開口を最大限に利用できます。工場・店舗・倉庫内の出入口へのご使用におすすめです。また、制御盤はボックス内に、押ボタン・安全センサはレール内に内蔵させたことで、省スペース・省配線化を実現しました。(内蔵はJT-1のみ)



5 高速での上下開閉

JT-1 JT-1T

スロースタート・スローストップの改良と速度アップにより、トータル開閉時間を従来品に比べ35%短縮しました。

トータル開閉時間
当社従来品：7.6秒

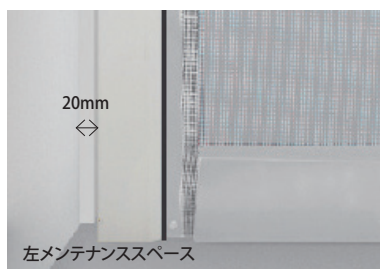
▼
JETTER：4.9秒

35%短縮

6 開口を最大限に確保

JT-1 JT-1T JT-2T

メンテナンススペース [JT-1] 左右20mm、[JT-1T / JT-2T] 左20mm右150mmと、より開口を大きくとれるようメンテナンススペースを最小にしました。



7 高气密性能

JT-1 JT-1T JT-2T

10Paの通気量 (m³/h・m²)
高气密オプション仕様の場合。

正圧

8.34

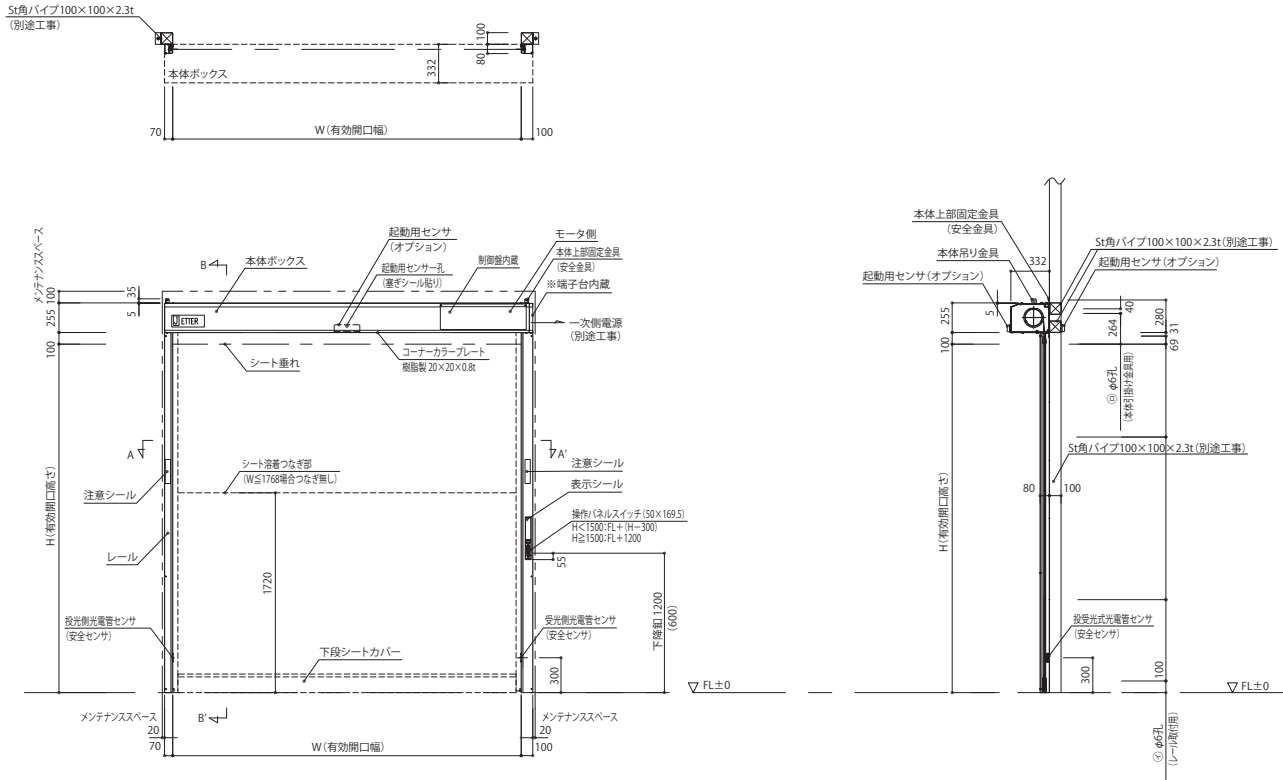
負圧

4.31

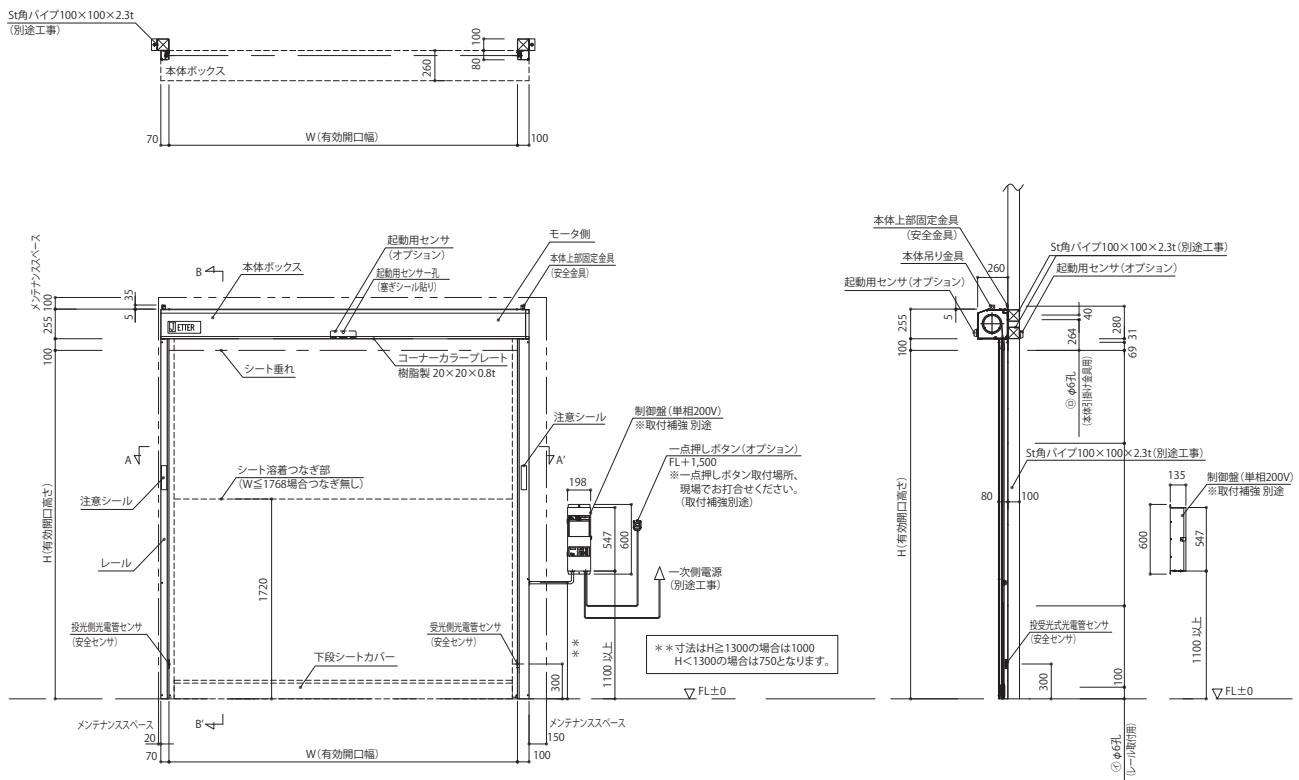
※開口サイズW3000mm×H3000mmの場合

寸法

JT-1 制御盤内蔵タイプ

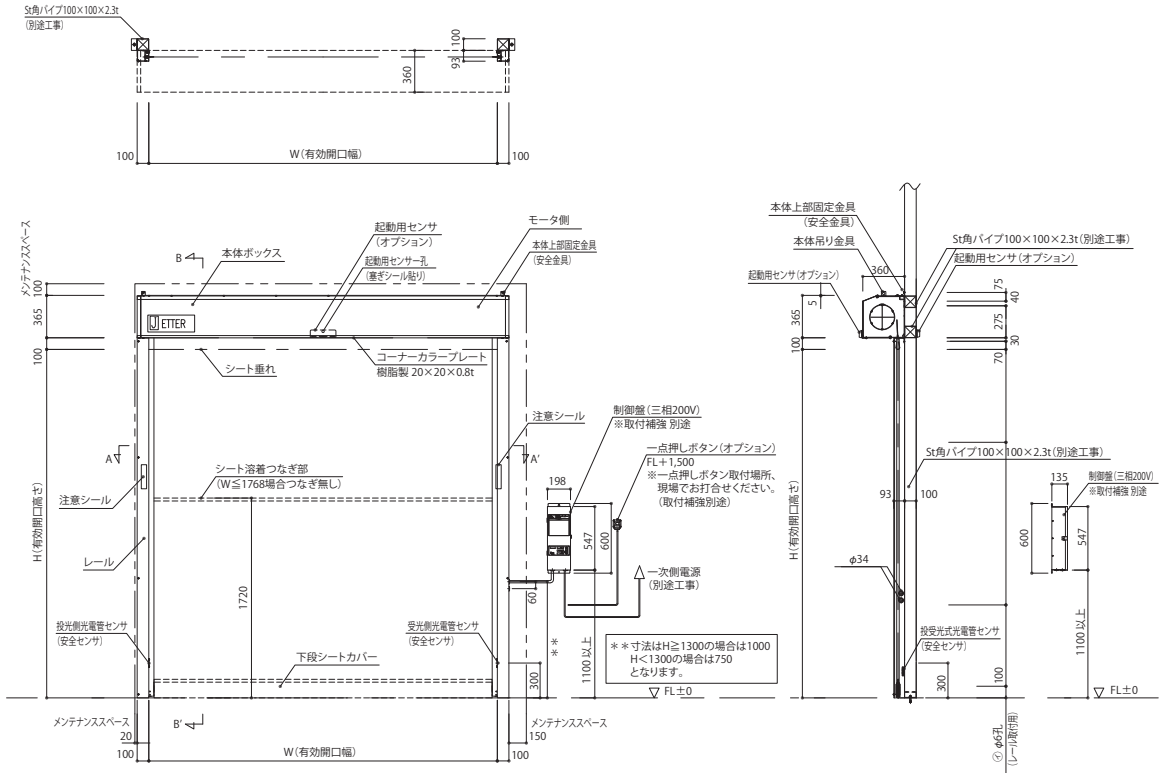


JT-1T 制御盤外付タイプ



JT-2T

制御盤外付タイプ

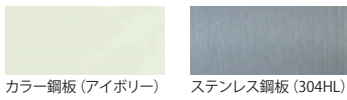


仕様

項目	機種	JETTER		
		JT-1	JT-1T	JT-2T
		パイブレス【屋内用】		
本体部	設計範囲 W/H (mm)	W800～3500 ※1		W1000～4500
		H900～3000		H 1000～4500
	ボックス	【内蔵】D332×H255	【外付】D260×H255	【外付】D360×H365
	レール	W70 (左)・100 (右) ×D80		W100×D93
	メンテナンススペース	左20 右20 ボックス上100	左20 右150 ボックス上100	
駆動部・コントロール部	モータ 定格出力	0.4kW		0.75kW
	制御盤場所	ボックス内蔵	外付	
	開閉速度 ※2	開2.0m/秒	閉1.7m/秒	開1.5m/秒 閉0.7m/秒
	使用可能頻度	150回/時間 以内		
	電源	単相200V±10% (50/60Hz)		3相200V±10% (50/60Hz)
	定格電流	5A以下		6A以下
シート部	シート材質	ポリエステル系入り ビニールシート		
機能 その他	安全センサ	光電管センサ (投受光型)		
周囲温度/湿度		5～40℃ / 20～85% (凍結・結露なき事)		

※1 JT-1の800≦W<900サイズについては、起動センサが通常の位置には付かないため、制御盤カバーへの取付けとなります。
 ※2 最高速度

本体



カラー銅板 (アイボリー) ステンレス銅板 (304HL)

シート



防火シート (透明) 防火シート (防虫オレンジ) 帯電防止防火シート (透明) 帯電防止防火シート (防虫オレンジ) 帯電防止不燃シート 特殊メッシュ窓加工材 メッシュ1003 特殊メッシュ窓加工材 メッシュ1004

オプション

起動センサ	赤外線センサ	赤外線センサ	赤外線センサ	スイッチ	無線リモコン (1キータイプ, 3キータイプ)	ヒモスイッチ	一点押し釦
型式	DA-4700	OA-203C*	OA-4700S	型式	受信機: RX13-1143 送信機: TX16-1111	—	WBSTT 221 ON
外形寸法 (mm)	W265×H61×D37.5	W221×H63×D29.9	W267×H62×D45	外形寸法 (mm)	W35×H60×D12.8 (送信機)	W140×H154×D33 (本体部)	W60×H98×D47.5
電源	AC/DC12~24V	AC/DC12~30V	AC/DC12~24V	電源	DC12~24V	—	—

その他

バックアップバッテリー
静電仕様
明かり取り窓
下段シートオレンジ
HACCPカバー
左モーター (JT-1T, JT-2T)
気密ガスケット

※海外仕様についてはお問い合わせください。
※W4300以上の場合、シート中央部と両端部のシート垂れ寸法が異なることがあります。
※ご使用上の注意: 製品を使用しないときはシートを開放しておいてください。突風でシートが外れるなどの恐れがあります。

製品保証

1. 無償保証期間:

- (1) 製品引渡し後1年間又は10万回とし、先に到達した方とします。
- (2) 無償保証期間中又は後で点検・修理した場合でも、保証期間は延長されません。修理交換した部品についても同様です。

2. 無償保証範囲:

- (1) 標準仕様書、施工説明書及び取扱説明書に基づく正常な使用状態で、無償保証期間中に生じた故障、不具合は無償保証とします。但し、遠隔地や離島への出張修理の場合は、交通に要する実費を頂く場合もあります。
- (2) 無償保証の範囲外であっても、設計上や製造上、施工上その他明らかに当社の責任により生じた不具合については無償保証扱いとします。
- (3) 無償保証期間中に発生した不具合については、不具合箇所の交換の範囲で無償とします。
- (4) 無償保証期間は、当社が製品を出荷し、製品引渡し (納入) した時点から起算されます。但し、当社が施工を請負った物件については、施工完了日を起点とします。

3. 無償保証除外項目:

- (1) 顧客の使用上の操作誤りによる故障、製品への損傷。
- (2) 顧客の不適當な修理や改造による故障、製品への損傷。
- (3) 製品仕様を外れた特殊な環境下 (塩害、亜硫酸ガス、酸、アルカリ、オゾン、有害な粉塵等) での使用による故障、製品への損傷。
- (4) 製品の許容使用範囲を超える状況下 (異常な電圧、温度・湿度、風圧、過大ノイズ等)、(過度の開閉頻度) での使用による故障、製品への損傷。
- (5) 天災地変 (火災、地震、風水害、落雷、凍結等) による故障、製品への損傷。
- (6) 消耗部品の損傷。
- (7) 製品の納入 (販売) のみで、当社が施工を請負っていない場合で、施工上の問題と思われるもの。
- (8) 特注仕様製品で当社品質部門が品質保証しない製品の故障、製品への損傷。
- (9) 予め使用環境及び使用方法に問題があると、当社より申し入れたにもかかわらず、顧客の要請で出荷した製品及び施工をした製品の故障、製品への損傷。

- (10) 製品引渡し後の、輸送・移動・落下・移設等による故障、製品への損傷。

4. 生産中止後の有償修理期間:

- (1) 製品の生産中止後10年間は、有償修理工事及び修理用部品の受注受付けは可能です。10年間を超えたと受注受付けできない場合もあります。生産中止の情報は、当社セールスとサービス等から報告させていただきます。

5. 輸出製品に関する特例事項:

- (1) 海外輸出品については、当社と輸出販売店間で「取引基本契約書」を取交し、製品保証範囲を規定します。「取引基本契約書」を取交していない製品については、製品保証は対象外とします。

定期点検契約

長期にわたり安全に使用していただくため、当社では「定期点検契約」制度のご利用を推奨致します。(右表は一部抜粋)

●消耗品

シート
樹脂ガイド
導電性テープ

●定期交換推奨部品及び交換時期目安消耗品

モータ、減速機	5年又は50万回	各センサ	5年又は50万回
ホイール	5年又は50万回	リミットスイッチ	5年又は50万回
制御盤	5年又は50万回	バッテリー	3年

定期点検・メンテナンスに関するお問合せ 東日本 ☎0120-504-226 西日本 ☎0120-590-226

受付時間: 月~金 9:00~18:00 土曜日 9:00~17:00



URL <http://www.uniflow.co.jp>

こちらからCADデータをダウンロードいただけます。

本社 〒141-0031 東京都品川区西五反田2-30-4 ☎03-5719-6700 FAX 03-5719-6699

- 仙台支店 ☎022-782-1541 FAX 022-231-8566
- 名古屋支店 ☎052-930-5701 FAX 052-930-5708
- 大阪支店 ☎06-6392-1345 FAX 06-6392-1346
- 福岡支店 ☎092-472-6931 FAX 092-473-4919
- 札幌営業所 ☎011-712-0671 FAX 011-712-0672
- 関東営業所 ☎0495-72-9700 FAX 0495-72-9702
- 広島営業所 ☎082-263-7800 FAX 082-263-3345

UNIFLOW CO.,LTD.

HEAD OFFICE BR GOTANDA,30-4,Nishigotanda 2-chome,Shinagawa-ku,Tokyo 141-0031 JAPAN TEL(81) 3-5719-6700 FAX(81) 3-5719-6699

●商品の色調は、印刷シートの性質上、実際の色とは異なって見える場合があります。 ●本仕様は改良のため、予告なしに変更する場合があります。 SUBJECT TO CHANGE WITHOUT PRIOR NOTICE.



ユニフローはチャレンジ25に参加しています。 **チャレンジ 25** 未来が変わる。日本が変わる。